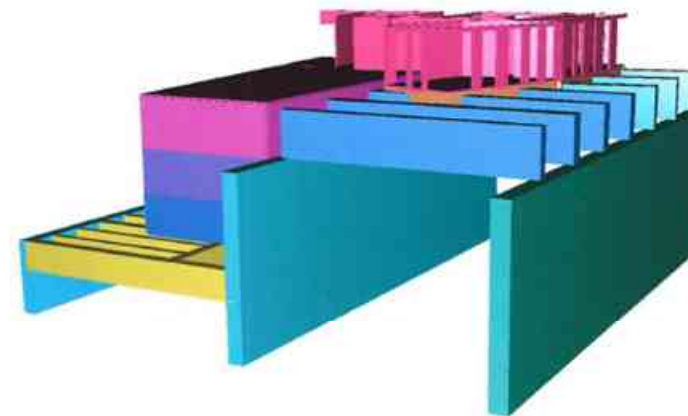
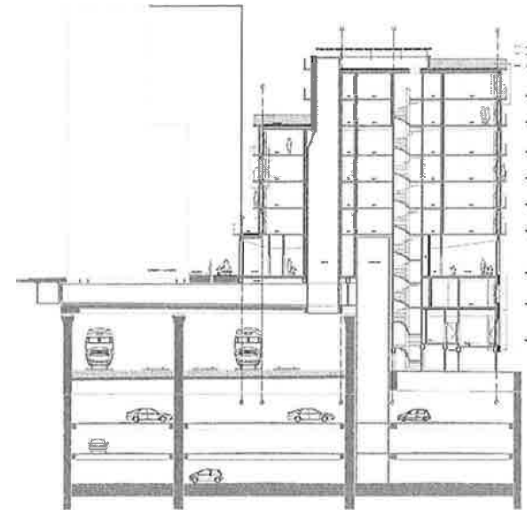


# Paris 13<sup>ème</sup>

## 71 logements, crèche et commerces

ZAC Paris Rive Gauche – Lot M9 – D1/D2 - Quartier Massena Chevaleret, 75013 Paris



### Client

BATIGERE - Paris

### Partenaire

Explorations Architecture  
J.C. QUINTON Architecte

### Missions

Mission de base Loi MOP

### Part IGREC INGENIERIE

BET TCE, environnement et économiste

### Description et caractéristiques principales du projet

Construction de deux bâtiments sur dalle de couverture de voies ferrées SNCF supportée par **Megapoutres** de 18 mètres de portée. Désolidarisation vibratoire par boîte à ressort vis-à-vis des bruits ferroviaires. Le projet accueille une **crèche – halte garderie** pour la Ville de Paris, **71 logements** PLS et PLI et des **commerces**. Les logements répondent aux exigences du **Plan Climat de la Ville de Paris** et au **Label BBC Effinergie. Certification H&E Profil A** option Performance.

### Présentation du projet

SHON	6 973 m <sup>2</sup>
Montant des travaux	12 000 000 €
Date de début	2006
Date de fin	2015