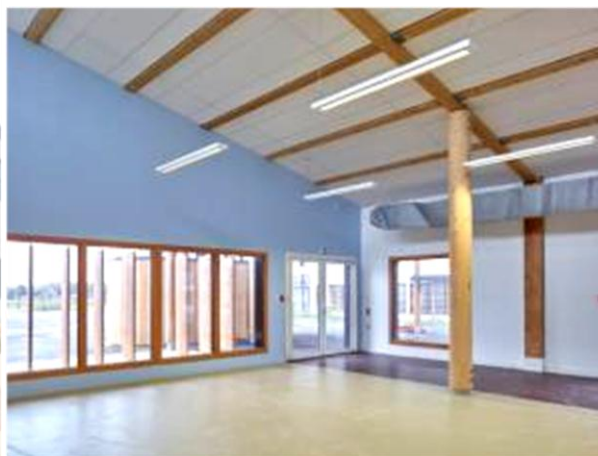


HERBLAY - GROUPE SCOLAIRE JEAN-LOUIS ETIENNE

Secteur des Bayonnes, 95221 HERBLAY



Description et caractéristiques principales du projet

Réalisation d'une école maternelle de 7 classes, école élémentaire de 11 classes, accueil périscolaire, réfectoires, logement gardien, potagers pédagogiques.

L'opération du groupe scolaire Jean-Louis Etienne à Herblay, est **certifiée NF-HQE® bâtiments tertiaires**, avec un niveau de performance global **HQE EXCELLENT**. Par ailleurs, elle est labellisée « **Label BBC Effinergie 2005** ».

Client

Ville d'Herblay

Partenaires

Architecte Michel REMON
TN PLUS (Paysagiste)
SOLENER (HQE)
ALTIA (Acoustique)

Missions

Mission de base Loi MOP

Part IGREC INGENIERIE

BET TCE, économiste phase chantier

Présentation du projet

SDP	5 131 m ²
Montant des travaux	11 200 000 € H.T
Date de début	2008
Date de fin	2016

Labellisation environnementale

