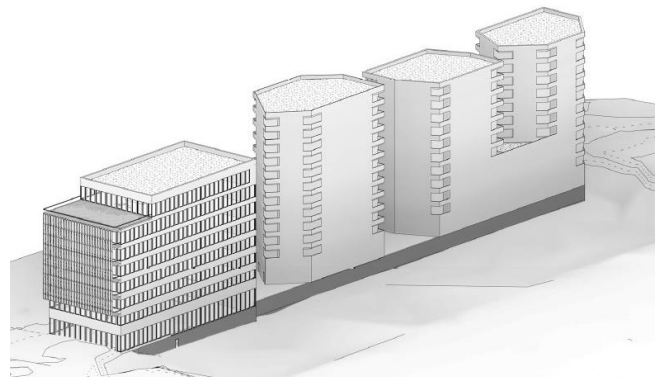


CHAMPS-SUR-MARNE / LOT B1

Construction d'un immeuble mixte de bureaux-commerces-logements

Boulevard Archimède & Boulevard Newton - Zac de la Haute Maison Ilot B1, 77420 Champs-sur-Marne



Client



LINKCITY ILE-DE-FRANCE

EPAMARNE



Architectes

Cobe
Tolila + Gilliland

Missions

Mission de base

Part IGREC INGENIERIE

Fluides – Electricité – BIM
+ assistance BET Environnemental

Présentation du projet

Surface projet	15 500 m ²
Montant des travaux	23 000 000 € HT
Date de début	2017
Date de fin	2022

Description et caractéristiques principales du projet

Ce projet consiste en la réalisation d'un immeuble comprenant des **bureaux**, des **logements** (sociaux et en accession, foyers pour personnes âgées) et des **commerces**, dont 1 **restaurant** ; un **projet innovateur et un « démonstrateur » des nouveaux savoir-faire sur la Ville de Demain**. Le programme bénéficie des financements « **Ville de Demain Programme d'Avenir** ».

Ce complexe nécessite des prestations d'ingénierie relatives à la mise en place de système de production frigorifique et calorifique pour la partie bureau. Cette opération favorise la performance énergétique liée à la mixité des programmes (production commune avec séparation des charges). L'obtention des labels et certifications suivants est attendue sur l'opération :

- sur l'ensemble de l'opération : **BBC Effinergie 2017** compatible et label E+ C- (niveau E2 C1)
- sur les bureaux : **BREEAM Very Good**, HQE Excellent, Biosourcé niveau 1
- sur les logements : **NF habitat HQE** niveau très performant (1 point ou 6 étoiles)
- chantier à **faible nuisance** (charte LINKCITY Ile-de-France)
- **chantier dans ma Ville.**

Conception réalisée en **BIM**.