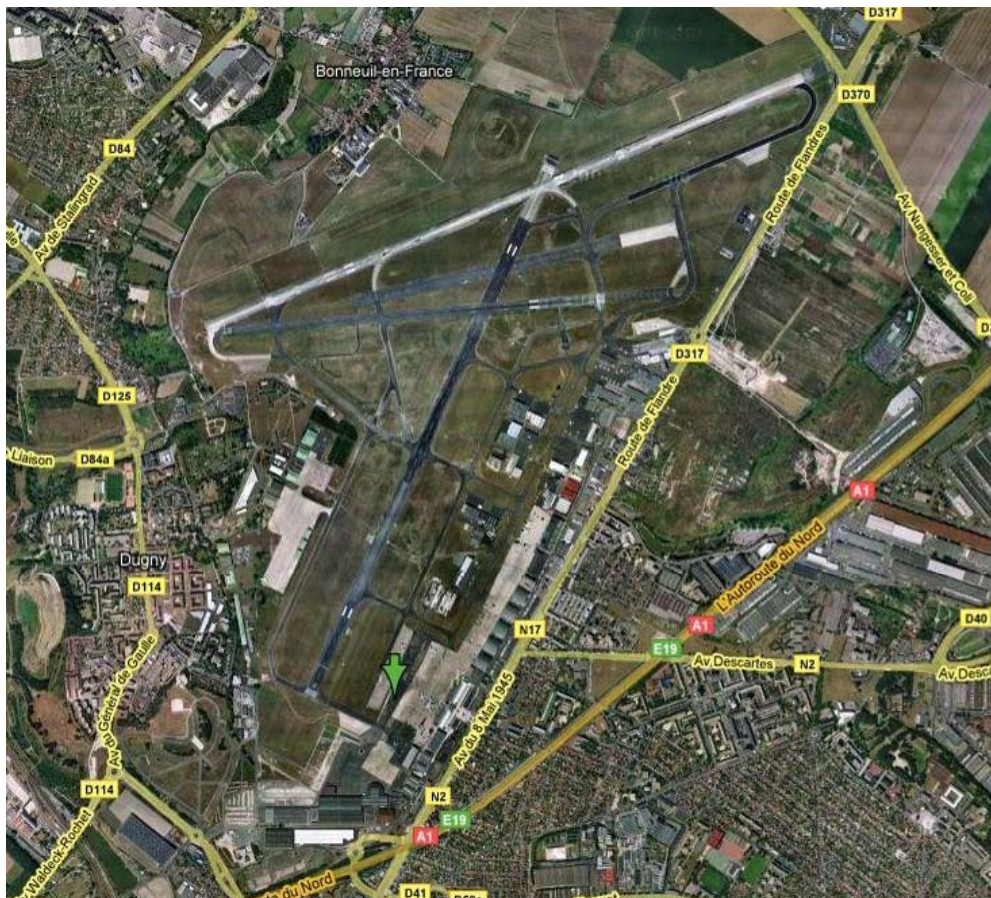


# LE BOURGET

## Schéma directeur de gestion des EP sur l'ensemble du site

### Aéroport du Bourget (93)



### Description et caractéristiques principales du projet

Schéma directeur de gestion des eaux pluviales sur l'ensemble du site de l'aéroport de Paris le Bourget (plus de 550 ha, dont 225 ha de zone imperméabilisée) notamment pour la définition des dispositifs de stockage et de traitement des eaux pluviales pour une mise en conformité par rapport aux engagements pris dans le cadre du dossier d'autorisation au titre de la loi sur l'Eau.

### Client

ADP  
Aéroport de Paris Le Bourget

### Partenaire

-

### Missions

Shéma Directeur

### Part IGREC INGENIERIE

BET

### Présentation du projet

Shon	541 ha
Montant des travaux	-
Date des études	2009
Date de livraison	-